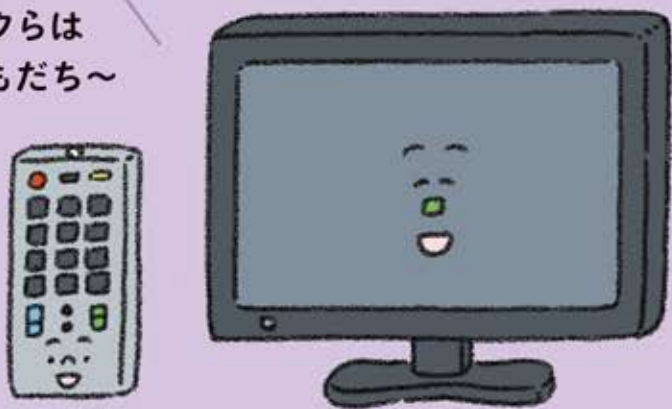


# Q リモコンのボタンをおすとなぜテレビがつくの？

ボクらは  
ともだち～



# A 赤外線という目に見えない光を使った信号がリモコンから出るから

せ・き・が・い・せ——ん！！



ピピピピピピピピ

## くわしいかいせつ①

リモコンの先には発光ダイオード(LED)というものがついていて、そこから赤外線の信号が出る。その信号をテレビがうけとって、スイッチが入る



① ボタンをおす

② LEDから信号が出る



赤外線信号

③ 信号をキャッチ

④ テレビがつく



## くわしいかいせつ②

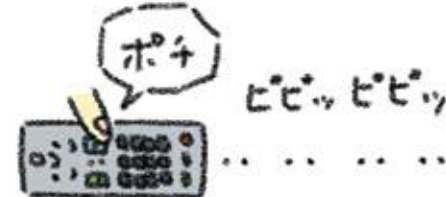
でんげん、おんりょう、チャンネルなどおすボタンによって、出る信号の種類がちがう

たとえば…

でんげん  
ボタン



おんりょう  
ボタン



信号の種類は  
テレビとエアコンなど  
機械によってもちがうよ

だからテレビの  
リモコンでエアコンが  
ついたり  
しないんだ

